



### 6 semestres, 6 unités d'enseignements

- Sciences humaines sociales et droit
- Sciences médicales
- Fondements et processus de l'ergothérapie
- Méthodes, techniques et outils d'intervention
- Méthodes de travail
- Intégration des savoirs et posture professionnelle de l'ergothérapie

Les stages s'effectuent dans les structures sanitaires et médico-sociales majoritairement en Lorraine et Champagne-Ardenne.

### COÛT DE SCOLARITE

1<sup>ère</sup>, 2<sup>ème</sup> et 3<sup>ème</sup> année : pris en charge par le Conseil Régional  
Droits universitaires : 170 € (tarif année 2019-2020)

### DEMOGRAPHIE

Profession jeune et en plein essor, majoritairement de sexe féminin.  
Au 1<sup>er</sup> janvier 2019, 12 500 (environ) ergothérapeutes étaient en activité.



Institut de formation en Ergothérapie  
Lorraine et Champagne-Ardenne



Téléphone : 03 83 22 24 60

Courriel : [secretariat@ergo-nancy.com](mailto:secretariat@ergo-nancy.com)

Site Internet : [www.ergo-nancy.com](http://www.ergo-nancy.com)

### ACCESSIBILITE

Nos locaux sont accessibles aux personnes en situation de handicap.

Des adaptations peuvent être prévues pour les personnes ayant des besoins spécifiques.



**Ergothérapeute**  
**Un métier d'avenir**

# Le métier

## Qu'est-ce qu'un ergothérapeute ?

L'ergothérapeute est un professionnel de santé qui a pour objectif de permettre aux personnes atteintes dans leur intégrité physique ou mentale de réaliser leurs activités en vue du maintien et de l'accession à un maximum d'indépendance et d'autonomie dans les domaines des soins personnels, des activités domestiques, du travail et des loisirs.

## Où exerce-t-il ?

L'ergothérapeute exerce sur prescription médicale. Il intervient dans toutes les structures où l'on trouve des patients en grande difficulté motrice, quels que soient leur âge et l'origine de la perte d'autonomie : hôpitaux, services psychiatriques, centres de rééducation et réadaptation (adultes, enfants et personnes âgées), établissement de convalescence, services de soins à domicile, MDPH...

## COMPETENCES REQUISES :

### Fortes capacités d'adaptation

Sens de l'observation

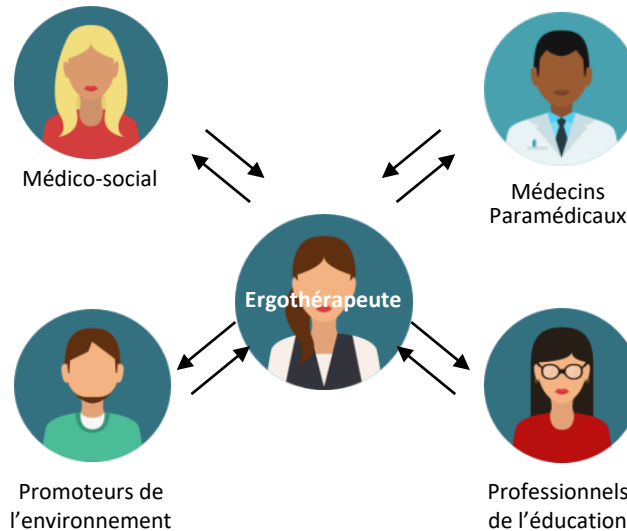
Patience et persévérance

Curiosité et créativité

Goût du travail en équipe

## Avec qui exerce-t-il ?

### Travail en équipe



*La prise en charge en ergothérapie peut se faire en individuel ou en groupe.*

## Quelles sont les missions ?

- Evaluation des capacités des personnes avec des bilans spécifiques (déficiences, capacités de la personne et situation de handicap)
- Rééducation et réadaptation avec l'activité comme outil thérapeutique et mises en situation
- Installation au lit et au fauteuil
- Conseils aux patients et aux familles en aides techniques, aménagements, fauteuil roulant... (il peut lui-même concevoir ou modifier du mobilier, des équipements ménagers ou de l'appareillage médical)

# La Formation

L'admission à l'Institut de Formation en Ergothérapie se fera à l'issue d'une 1<sup>ère</sup> année de PASS ou d'une 1<sup>ère</sup> année de L.AS (via Parcoursup)

*Un petit nombre de candidats titulaires d'un D.E. paramédical ou d'une licence peuvent être admis sur dossier.*

La durée de la formation est de 3 années, organisée en 2 semestres par année.

